

## Personnes de contact

Dr Michel GONCE, neurologue,  
Chef de Service

Tel : 04/225.87.60

Fabienne TOPPET, assistante sociale,  
coordinatrice du projet

Tel : 04/225.87.84

Fax : 04/225.86.94



Service de Neurologie  
réparatrice et de réhabilitation  
ISoSL- Site Pèrî  
4b, Montagne Sainte-Walburge  
4000 Liège  
Tél. : 04/225.87.59

Services

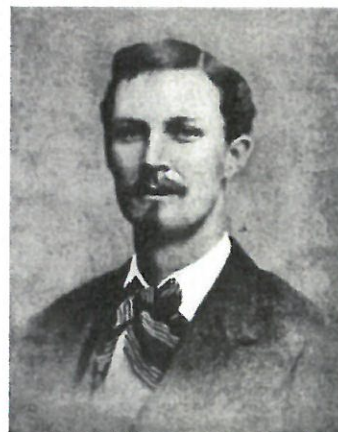
Intégrés d'

Aide et de soins pour patients souffrant de la

Chorée de Huntington



# La Chorée de Huntington





## Évolution de la maladie

On constate chez le patient, une perte progressive de son autonomie.

Actuellement, il n'existe pas de traitement spécifique mais bien des traitements symptomatiques avec, notamment, l'utilisation fréquente de neuroleptiques.

## Un service spécialisé

Le service de neurologie réparatrice et de réhabilitation 3B du site hospitalier le Pèrî accueille, depuis maintenant 20 ans, les patients atteints par cette maladie.

Depuis 2009, il a été reconnu comme centre de référence dans un projet INAMI.

Un véritable savoir-faire axé sur un travail interdisciplinaire s'est donc progressivement développé et permet aux patients d'être accompagnés dans des conditions optimales.

## Des maisons de repos et de soins spécialisées

Trois résidences sont reconnues et financées par l'INAMI.

Une collaboration étroite entre ces 3 structures d'hébergement spécialisées et le service d'hospitalisation du Pèrî permet de faciliter la continuité et la qualité des soins.

## Le SIAC propose

- 1) une offre de soins spécifiques pour chaque patient ;
- 2) une prise en charge interdisciplinaire :
  - un médecin neurologue,
  - un médecin psychiatre,
  - un médecin généraliste,
  - une infirmière en chef,
  - une psychologue,
  - une assistante sociale,
  - une kinésithérapeute,
  - une diététicienne,
  - une ergothérapeute,
  - une logopède,
  - une équipe dynamique d'infirmier(e)s et aides-soignant(e)s ;
- 3) une hospitalisation pour mise au point neurologique et thérapeutique :
  - 5 lits d'hospitalisation dédiés aux patients choréiques salle 3B sur le site du Pèrî ;
- 4) des consultations interdisciplinaires externes permettant une prise en charge immédiate (le jour même) ;